



**КОМИТЕТ ИМУЩЕСТВЕННЫХ ОТНОШЕНИЙ
АДМИНИСТРАЦИИ ПЕРМСКОГО МУНИЦИПАЛЬНОГО РАЙОНА**

РАСПОРЯЖЕНИЕ

24.05.2022

№ 2094

**Об установлении публичного
сервитута на часть земельных
участков**

В соответствии со ст. 23, гл. V.7 Земельного кодекса Российской Федерации, Федеральным законом от 25.10.2001 № 137-ФЗ «О введении в действие Земельного кодекса Российской Федерации», пп. 3.7.5 п. 3.7 разд. 3 Положения о комитете имущественных отношений администрации Пермского муниципального района, утвержденного решением Земского Собрания Пермского муниципального района Пермского края от 22.12.2016 № 178, на основании ходатайства открытого акционерного общества «Межрегиональная распределительная сетевая компания Урала» (ИНН 6671163413, ОГРН 1056604000970) (далее - ОАО «МРСК Урала») № 20п 5:

1. Установить в интересах ОАО «МРСК Урала» публичный сервитут общей площадью 15991 кв.м на часть земельных участков:

- с кадастровым номером 59:32:3250001:16143, расположенный по адресу: Пермский край, Пермский район, Заболотское с/п, д. Большакино, ул. Полевая;
- с кадастровым номером 59:32:3250001:16156, расположенный по адресу: Пермский край, Пермский район, Заболотское с/п, севернее д. Большакино;
- с кадастровым номером 59:32:3250001:18298, расположенный по адресу: Пермский край, Пермский район, Заболотское с/п, д. Большакино, ул. Луговая;
- с кадастровым номером 59:32:3250001:4567, расположенный по адресу: Пермский край, Пермский район, Заболотское с/п, д. Большакино, ул. Старкова, 18;
- с кадастровым номером 59:32:3250001:6889, расположенный по адресу: Пермский край, Пермский район, Заболотское с/п, кв-л 3250001, з/у 6889/17776;
- с кадастровым номером 59:32:0470001:102, расположенный по адресу: Пермский край, Пермский район, Заболотское с/п, д. Большакино, ул. Центральная, 12б;
- с кадастровым номером 59:32:0470001:103, расположенный по адресу: Пермский край, Пермский район, Заболотское с/п, д. Большакино, ул. Заречная, 7;

- с кадастровым номером 59:32:0470001:164, расположенный по адресу: Пермский край, Пермский район, Заболотское с/п, д. Большакино, ул. Центральная, з/у 25/1;

- с кадастровым номером 59:32:0470001:165, расположенный по адресу: Пермский край, Пермский район, Заболотское с/п, д. Большакино, ул. Центральная, 25-2;

- с кадастровым номером 59:32:0470001:167, расположенный по адресу: Пермский край, Пермский район, Заболотское с/п, д. Большакино, ул. Центральная, 22;

- с кадастровым номером 59:32:0470001:182, расположенный по адресу: Пермский край, Пермский район, Заболотское с/п;

- с кадастровым номером 59:32:0470001:267, расположенный по адресу: Пермский край, Пермский район, Заболотское с/п, д. Большакино, ул. Центральная, 37;

- с кадастровым номером 59:32:0470001:270, расположенный по адресу: Пермский край, Пермский район, Заболотское с/п, д. Большакино, ул. Центральная, з/у 14;

- с кадастровым номером 59:32:0470001:272, расположенный по адресу: Пермский край, Пермский район, Заболотское с/п, д. Большакино, ул. Закамская, 1;

- с кадастровым номером 59:32:0470001:274, расположенный по адресу: Пермский край, Пермский район, Заболотское с/п, д. Большакино, ул. Центральная, 22;

- с кадастровым номером 59:32:0470001:291, расположенный по адресу: Пермский край, Пермский район, Заболотское с/п, д. Большакино, ул. Центральная, 31;

- с кадастровым номером 59:32:0470001:297, расположенный по адресу: Пермский край, Пермский район, Заболотское с/п, д. Большакино;

- с кадастровым номером 59:32:0470001:30, расположенный по адресу: Пермский край, Пермский район, Заболотское с/п, д. Большакино, ул. Центральная, 1;

- с кадастровым номером 59:32:0470001:300, расположенный по адресу: Пермский край, Пермский район, Заболотское с/п, д. Большакино, ул. Заречная;

- с кадастровым номером 59:32:0470001:302, расположенный по адресу: Пермский край, Пермский район, Заболотское с/п, д. Большакино, ул. Заречная;

- с кадастровым номером 59:32:0470001:307, расположенный по адресу: Пермский край, Пермский район, Заболотское с/п, д. Большакино, ул. Центральная, 10;

- с кадастровым номером 59:32:0470001:31, расположенный по адресу: Пермский край, Пермский район, Заболотское с/п, д. Большакино, ул. Центральная;

- с кадастровым номером 59:32:0470001:36, расположенный по адресу: край Пермский край, Пермский район, Заболотское с/п, д. Большакино, ул. Центральная, 9;

- с кадастровым номером 59:32:0470001:38, расположенный по адресу: край Пермский край, Пермский район, Заболотское с/п, д. Большакино, ул. Центральная, 13;

- с кадастровым номером 59:32:0470001:39, расположенный по адресу: край Пермский край, Пермский район, Заболотское с/п, д. Большакино, ул. Центральная, 15-1;

- с кадастровым номером 59:32:0470001:40, расположенный по адресу: край Пермский край, Пермский район, Заболотское с/п, д. Большакино, ул. Центральная, 15-2;

- с кадастровым номером 59:32:0470001:429, расположенный по адресу: Пермский край, Пермский район, Заболотское с/п, д. Большакино;

- с кадастровым номером 59:32:0470001:432, расположенный по адресу: Пермский край, Пермский район, Заболотское с/п, д. Большакино, ул. Центральная;

- с кадастровым номером 59:32:0470001:58, расположенный по адресу: край Пермский край, Пермский район, Заболотское с/п, д. Большакино;

- с кадастровым номером 59:32:0470001:61, расположенный по адресу: край Пермский край, Пермский район, Заболотское с/п, д. Большакино, ул. Центральная, 21;

- с кадастровым номером 59:32:0470001:81, расположенный по адресу: край Пермский край, Пермский район, Заболотское с/п, д. Большакино, ул. Заречная;

- с кадастровым номером 59:32:0470001:9, расположенный по адресу: край Пермский край, Пермский район, Заболотское с/п, д. Большакино, ул. Центральная, 32а-2.

Срок: 49 лет.

Цель: Для размещения объекта электросетевого хозяйства «ВЛ 0,4 кВ от ТП-47243».

2. Утвердить границы публичного сервитута земельных участков, указанных в п. 1 настоящего распоряжения, согласно прилагаемой схеме расположения границ публичного сервитута.

3. Срок, в течение которого использование указанных в п. 1 настоящего распоряжения земельных участков в соответствии с их разрешенным использованием будет невозможно или существенно затруднено в связи с осуществлением сервитута – не установлен.

4. Порядок установления зон с особыми условиями использования территорий и содержание ограничений прав на земельные участки в границах таких зон установлен Постановлением Правительства РФ от 24.02.2009 № 160 «О порядке установления охранных зон объектов электросетевого хозяйства и особых условий использования земельных участков, расположенных в границах таких зон».

5. Плата за публичный сервитут не устанавливается в соответствии с ч. 4 ст. 3.6 Федерального закона от 25.10.2001 года № 137-ФЗ «О введении в действие Земельного кодекса Российской Федерации».

6. Комитету имущественных отношений администрации Пермского муниципального района в течение 5 рабочих дней со дня подписания настоящего распоряжения:

6.1. Направить настоящее распоряжение правообладателям земельных участков, указанных в п. 1 распоряжения;

6.2. Направить настоящее распоряжение в Управление Федеральной службы государственной регистрации, кадастра и картографии по Пермскому краю;

6.3. Направить настоящее распоряжение в ОАО «МРСК Урала», а также сведения о лицах, являющихся правообладателями земельных участков, сведения о лицах, подавших заявления об учете их прав (обременений прав) на земельные участки, способах связи с ними, копии документов, подтверждающих права указанных лиц на земельные участки;

6.4. Направить в администрацию Заболотского сельского поселения настоящее распоряжение для опубликования в порядке, установленном для официального опубликования (обнародования) муниципальных правовых актов уставом поселения.

7. Разместить настоящее распоряжение на сайте Пермского муниципального района www.permraion.ru.

8. Настоящее распоряжение вступает в силу со дня его подписания.

9. Контроль исполнения распоряжения оставляю за собой.

Председатель комитета



Д.В. Ракицкий

Приложение № 1
к распоряжению
комитета имущественных
отношений администрации
Пермского муниципального района
от 24.05.2022 № 2094

ОПИСАНИЕ МЕСТОПОЛОЖЕНИЯ ГРАНИЦ

Публичный сервитут для размещения объекта электросетевого хозяйства «ВЛ 0,4 КВ от ТП-47243»
(наименование объекта, местоположение границ которого описано (далее - объект))

Раздел 1

Сведения об объекте

Сведения об объекте		
№ п/п	Характеристики объекта	Описание характеристик
1	2	3
1	Местоположение объекта	Пермский край, Пермский район
2	Площадь объекта +/- величина погрешности определения площади (P+/- Дельта P)	15991 кв.м ± 26 кв.м
3	Иные характеристики объекта	Публичный сервитут для размещения объекта электросетевого хозяйства «ВЛ 0,4 КВ от ТП-47243» на срок 49 лет

Приложение № 2
к распоряжению
комитета имущественных
отношений администрации
Пермского муниципального района
от 24.05.2022 № 2094

Раздел 2

Сведения о местоположении границ объекта					
1. Система координат <u>МСК-59, зона 2</u>					
2. Сведения о характерных точках границ объекта					
Обозначение характерных точек границ	Координаты, м		Метод определения координат характерной точки	Средняя квадратическая погрешность положения характерной точки (M), м	Описание обозначения точки на местности (при наличии)
	X	Y			
1	2	3	4	5	6
1	506229.57	2203810.08	Метод спутниковых геодезических измерений (определений)	0.10	-
2	506233.90	2203812.58	Метод спутниковых геодезических измерений (определений)	0.10	-
3	506217.94	2203840.28	Метод спутниковых геодезических измерений (определений)	0.10	-
4	506202.96	2203867.92	Метод спутниковых геодезических измерений (определений)	0.10	-
5	506187.93	2203894.98	Метод спутниковых геодезических измерений (определений)	0.10	-
6	506169.58	2203928.81	Метод спутниковых геодезических измерений (определений)	0.10	-
7	506154.11	2203956.96	Метод спутниковых геодезических измерений (определений)	0.10	-
8	506136.74	2203988.90	Метод спутниковых геодезических измерений (определений)	0.10	-
9	506118.48	2204022.11	Метод спутниковых геодезических измерений (определений)	0.10	-
10	506086.10	2204033.44	Метод спутниковых геодезических измерений (определений)	0.10	-
11	506057.54	2204043.56	Метод спутниковых геодезических измерений (определений)	0.10	-
12	506055.47	2204056.38	Метод спутниковых геодезических измерений (определений)	0.10	-
13	506050.53	2204055.58	Метод спутниковых геодезических измерений (определений)	0.10	-
14	506052.16	2204045.46	Метод спутниковых геодезических измерений (определений)	0.10	-
15	506034.63	2204051.54	Метод спутниковых геодезических измерений (определений)	0.10	-
16	506009.28	2204059.71	Метод спутниковых геодезических измерений (определений)	0.10	-
17	505980.31	2204069.50	Метод спутниковых геодезических измерений (определений)	0.10	-
18	505942.70	2204082.44	Метод спутниковых геодезических измерений (определений)	0.10	-
19	505907.72	2204092.44	Метод спутниковых геодезических измерений (определений)	0.10	-
20	505880.17	2204101.94	Метод спутниковых геодезических измерений (определений)	0.10	-
21	505851.32	2204111.22	Метод спутниковых геодезических измерений (определений)	0.10	-
22	505832.95	2204106.30	Метод спутниковых геодезических измерений (определений)	0.10	-
23	505808.50	2204083.96	Метод спутниковых геодезических измерений (определений)	0.10	-
24	505790.64	2204068.00	Метод спутниковых геодезических измерений (определений)	0.10	-
25	505775.07	2204063.73	Метод спутниковых геодезических измерений (определений)	0.10	-

Приложение № 3
к распоряжению
комитета имущественных
отношений администрации
Пермского муниципального района
от 24.05.2022 № 2094

26	505749.30	2204057.85	Метод спутниковых геодезических измерений (определений)	0.10	-
27	505698.58	2204045.21	Метод спутниковых геодезических измерений (определений)	0.10	-
28	505660.38	2204035.94	Метод спутниковых геодезических измерений (определений)	0.10	-
29	505624.92	2204026.78	Метод спутниковых геодезических измерений (определений)	0.10	-
30	505595.74	2204007.94	Метод спутниковых геодезических измерений (определений)	0.10	-
31	505564.34	2203987.88	Метод спутниковых геодезических измерений (определений)	0.10	-
32	505573.69	2203994.79	Метод спутниковых геодезических измерений (определений)	0.10	-
33	505601.69	2204013.97	Метод спутниковых геодезических измерений (определений)	0.10	-
34	505630.30	2204032.96	Метод спутниковых геодезических измерений (определений)	0.10	-
35	505655.79	2204050.19	Метод спутниковых геодезических измерений (определений)	0.10	-
36	505680.66	2204066.99	Метод спутниковых геодезических измерений (определений)	0.10	-
37	505711.27	2204086.37	Метод спутниковых геодезических измерений (определений)	0.10	-
38	505745.53	2204107.93	Метод спутниковых геодезических измерений (определений)	0.10	-
39	505783.02	2204131.76	Метод спутниковых геодезических измерений (определений)	0.10	-
40	505816.61	2204152.71	Метод спутниковых геодезических измерений (определений)	0.10	-
41	505804.02	2204182.50	Метод спутниковых геодезических измерений (определений)	0.10	-
42	505792.92	2204210.50	Метод спутниковых геодезических измерений (определений)	0.10	-
43	505780.38	2204242.04	Метод спутниковых геодезических измерений (определений)	0.10	-
44	505771.14	2204272.69	Метод спутниковых геодезических измерений (определений)	0.10	-
45	505762.27	2204302.91	Метод спутниковых геодезических измерений (определений)	0.10	-
46	505795.32	2204303.00	Метод спутниковых геодезических измерений (определений)	0.10	-
47	505828.54	2204303.08	Метод спутниковых геодезических измерений (определений)	0.10	-
48	505860.95	2204310.56	Метод спутниковых геодезических измерений (определений)	0.10	-
49	505874.96	2204314.30	Метод спутниковых геодезических измерений (определений)	0.10	-
50	505857.71	2204296.29	Метод спутниковых геодезических измерений (определений)	0.10	-
51	505840.47	2204278.42	Метод спутниковых геодезических измерений (определений)	0.10	-
52	505863.79	2204241.72	Метод спутниковых геодезических измерений (определений)	0.10	-
53	505885.28	2204206.94	Метод спутниковых геодезических измерений (определений)	0.10	-
54	505913.83	2204163.15	Метод спутниковых геодезических измерений (определений)	0.10	-
55	505918.02	2204165.88	Метод спутниковых геодезических измерений (определений)	0.10	-
56	505889.49	2204209.62	Метод спутниковых геодезических измерений (определений)	0.10	-
57	505868.03	2204244.37	Метод спутниковых геодезических измерений (определений)	0.10	-
58	505846.80	2204277.79	Метод спутниковых геодезических измерений (определений)	0.10	-
59	505861.30	2204292.83	Метод спутниковых геодезических измерений (определений)	0.10	-

Приложение № 4
к распоряжению
комитета имущественных
отношений администрации
Пермского муниципального района
от 24.05.2022 № 2094

60	505883.03	2204315.45	Метод спутниковых геодезических измерений (определений)	0.10	-
61	505899.29	2204297.92	Метод спутниковых геодезических измерений (определений)	0.10	-
62	505921.38	2204275.57	Метод спутниковых геодезических измерений (определений)	0.10	-
63	505964.52	2204308.06	Метод спутниковых геодезических измерений (определений)	0.10	-
64	506006.59	2204339.79	Метод спутниковых геодезических измерений (определений)	0.10	-
65	506045.17	2204369.81	Метод спутниковых геодезических измерений (определений)	0.10	-
66	506042.10	2204373.77	Метод спутниковых геодезических измерений (определений)	0.10	-
67	506003.55	2204343.77	Метод спутниковых геодезических измерений (определений)	0.10	-
68	505961.51	2204312.06	Метод спутниковых геодезических измерений (определений)	0.10	-
69	505921.86	2204282.19	Метод спутниковых геодезических измерений (определений)	0.10	-
70	505902.90	2204301.38	Метод спутниковых геодезических измерений (определений)	0.10	-
71	505883.80	2204321.85	Метод спутниковых геодезических измерений (определений)	0.10	-
72	505859.74	2204315.42	Метод спутниковых геодезических измерений (определений)	0.10	-
73	505827.96	2204308.08	Метод спутниковых геодезических измерений (определений)	0.10	-
74	505795.30	2204308.09	Метод спутниковых геодезических измерений (определений)	0.10	-
75	505760.91	2204307.83	Метод спутниковых геодезических измерений (определений)	0.10	-
76	505752.76	2204351.19	Метод спутниковых геодезических измерений (определений)	0.10	-
77	505761.77	2204368.33	Метод спутниковых геодезических измерений (определений)	0.10	-
78	505759.40	2204397.58	Метод спутниковых геодезических измерений (определений)	0.10	-
79	505756.53	2204432.67	Метод спутниковых геодезических измерений (определений)	0.10	-
80	505754.45	2204458.17	Метод спутниковых геодезических измерений (определений)	0.10	-
81	505792.84	2204460.89	Метод спутниковых геодезических измерений (определений)	0.10	-
82	505830.65	2204465.35	Метод спутниковых геодезических измерений (определений)	0.10	-
83	505830.05	2204470.32	Метод спутниковых геодезических измерений (определений)	0.10	-
84	505792.37	2204465.87	Метод спутниковых геодезических измерений (определений)	0.10	-
85	505753.98	2204463.17	Метод спутниковых геодезических измерений (определений)	0.10	-
86	505751.28	2204492.73	Метод спутниковых геодезических измерений (определений)	0.10	-
87	505746.26	2204525.81	Метод спутниковых геодезических измерений (определений)	0.10	-
88	505777.94	2204533.52	Метод спутниковых геодезических измерений (определений)	0.10	-
89	505806.54	2204540.37	Метод спутниковых геодезических измерений (определений)	0.10	-
90	505836.86	2204547.45	Метод спутниковых геодезических измерений (определений)	0.10	-
91	505835.72	2204532.32	Метод спутниковых геодезических измерений (определений)	0.10	-
92	505805.39	2204545.23	Метод спутниковых геодезических измерений (определений)	0.10	-
93	505776.77	2204538.38	Метод спутниковых геодезических измерений (определений)	0.10	-

Приложение № 5
к распоряжению
комитета имущественных
отношений администрации
Пермского муниципального района
от 24.05.2022 № 2094

94	505740.63	2204529.60	Метод спутниковых геодезических измерений (определений)	0.10	-
95	505746.30	2204492.12	Метод спутниковых геодезических измерений (определений)	0.10	-
96	505749.25	2204460.29	Метод спутниковых геодезических измерений (определений)	0.10	-
97	505751.54	2204432.26	Метод спутниковых геодезических измерений (определений)	0.10	-
98	505754.41	2204397.17	Метод спутниковых геодезических измерений (определений)	0.10	-
99	505756.66	2204369.37	Метод спутниковых геодезических измерений (определений)	0.10	-
100	505752.03	2204360.50	Метод спутниковых геодезических измерений (определений)	0.10	-
101	505749.15	2204399.10	Метод спутниковых геодезических измерений (определений)	0.10	-
102	505746.38	2204433.79	Метод спутниковых геодезических измерений (определений)	0.10	-
103	505743.80	2204464.38	Метод спутниковых геодезических измерений (определений)	0.10	-
104	505739.92	2204506.95	Метод спутниковых геодезических измерений (определений)	0.10	-
105	505733.77	2204544.48	Метод спутниковых геодезических измерений (определений)	0.10	-
106	505728.45	2204577.92	Метод спутниковых геодезических измерений (определений)	0.10	-
107	505747.58	2204578.66	Метод спутниковых геодезических измерений (определений)	0.10	-
108	505782.55	2204580.00	Метод спутниковых геодезических измерений (определений)	0.10	-
109	505824.13	2204587.19	Метод спутниковых геодезических измерений (определений)	0.10	-
110	505823.28	2204592.12	Метод спутниковых геодезических измерений (определений)	0.10	-
111	505782.03	2204584.98	Метод спутниковых геодезических измерений (определений)	0.10	-
112	505747.39	2204583.66	Метод спутниковых геодезических измерений (определений)	0.10	-
113	505727.64	2204582.88	Метод спутниковых геодезических измерений (определений)	0.10	-
114	505723.80	2204607.50	Метод спутниковых геодезических измерений (определений)	0.10	-
115	505718.59	2204639.37	Метод спутниковых геодезических измерений (определений)	0.10	-
116	505713.15	2204675.40	Метод спутниковых геодезических измерений (определений)	0.10	-
117	505708.21	2204674.65	Метод спутниковых геодезических измерений (определений)	0.10	-
118	505713.65	2204638.59	Метод спутниковых геодезических измерений (определений)	0.10	-
119	505718.86	2204606.71	Метод спутниковых геодезических измерений (определений)	0.10	-
120	505723.04	2204579.92	Метод спутниковых геодезических измерений (определений)	0.10	-
121	505728.83	2204543.67	Метод спутниковых геодезических измерений (определений)	0.10	-
122	505734.97	2204506.32	Метод спутниковых геодезических измерений (определений)	0.10	-
123	505738.82	2204463.94	Метод спутниковых геодезических измерений (определений)	0.10	-
124	505741.40	2204433.38	Метод спутниковых геодезических измерений (определений)	0.10	-
125	505744.16	2204398.72	Метод спутниковых геодезических измерений (определений)	0.10	-
126	505747.66	2204351.22	Метод спутниковых геодезических измерений (определений)	0.10	-
127	505756.41	2204304.75	Метод спутниковых геодезических измерений (определений)	0.10	-

Приложение № 6
к распоряжению
комитета имущественных
отношений администрации
Пермского муниципального района
от 24.05.2022 № 2094

128	505766.34	2204271.27	Метод спутниковых геодезических измерений (определений)	0.10	-
129	505775.65	2204240.38	Метод спутниковых геодезических измерений (определений)	0.10	-
130	505788.28	2204208.65	Метод спутниковых геодезических измерений (определений)	0.10	-
131	505799.39	2204180.62	Метод спутниковых геодезических измерений (определений)	0.10	-
132	505810.34	2204154.69	Метод спутниковых геодезических измерений (определений)	0.10	-
133	505780.35	2204135.99	Метод спутниковых геодезических измерений (определений)	0.10	-
134	505742.86	2204112.16	Метод спутниковых геодезических измерений (определений)	0.10	-
135	505708.59	2204090.60	Метод спутниковых геодезических измерений (определений)	0.10	-
136	505677.92	2204071.17	Метод спутниковых геодезических измерений (определений)	0.10	-
137	505652.99	2204054.33	Метод спутниковых геодезических измерений (определений)	0.10	-
138	505627.53	2204037.10	Метод спутниковых геодезических измерений (определений)	0.10	-
139	505598.90	2204018.12	Метод спутниковых геодезических измерений (определений)	0.10	-
140	505575.72	2204002.24	Метод спутниковых геодезических измерений (определений)	0.10	-
141	505581.85	2204035.65	Метод спутниковых геодезических измерений (определений)	0.10	-
142	505589.22	2204073.98	Метод спутниковых геодезических измерений (определений)	0.10	-
143	505584.30	2204074.92	Метод спутниковых геодезических измерений (определений)	0.10	-
144	505576.94	2204036.56	Метод спутниковых геодезических измерений (определений)	0.10	-
145	505569.98	2203998.27	Метод спутниковых геодезических измерений (определений)	0.10	-
146	505540.53	2203976.63	Метод спутниковых геодезических измерений (определений)	0.10	-
147	505547.23	2203965.27	Метод спутниковых геодезических измерений (определений)	0.10	-
148	505553.36	2203968.12	Метод спутниковых геодезических измерений (определений)	0.10	-
149	505551.71	2203973.48	Метод спутниковых геодезических измерений (определений)	0.10	-
150	505570.42	2203985.90	Метод спутниковых геодезических измерений (определений)	0.10	-
151	505598.45	2204003.73	Метод спутниковых геодезических измерений (определений)	0.10	-
152	505625.07	2204020.91	Метод спутниковых геодезических измерений (определений)	0.10	-
153	505634.12	2204003.90	Метод спутниковых геодезических измерений (определений)	0.10	-
154	505630.46	2203970.25	Метод спутниковых геодезических измерений (определений)	0.10	-
155	505664.79	2203941.63	Метод спутниковых геодезических измерений (определений)	0.10	-
156	505679.30	2203908.81	Метод спутниковых геодезических измерений (определений)	0.10	-
157	505688.23	2203885.57	Метод спутниковых геодезических измерений (определений)	0.10	-
158	505698.13	2203858.66	Метод спутниковых геодезических измерений (определений)	0.10	-
159	505702.82	2203860.39	Метод спутниковых геодезических измерений (определений)	0.10	-
160	505692.91	2203887.33	Метод спутниковых геодезических измерений (определений)	0.10	-
161	505683.92	2203910.71	Метод спутниковых геодезических измерений (определений)	0.10	-

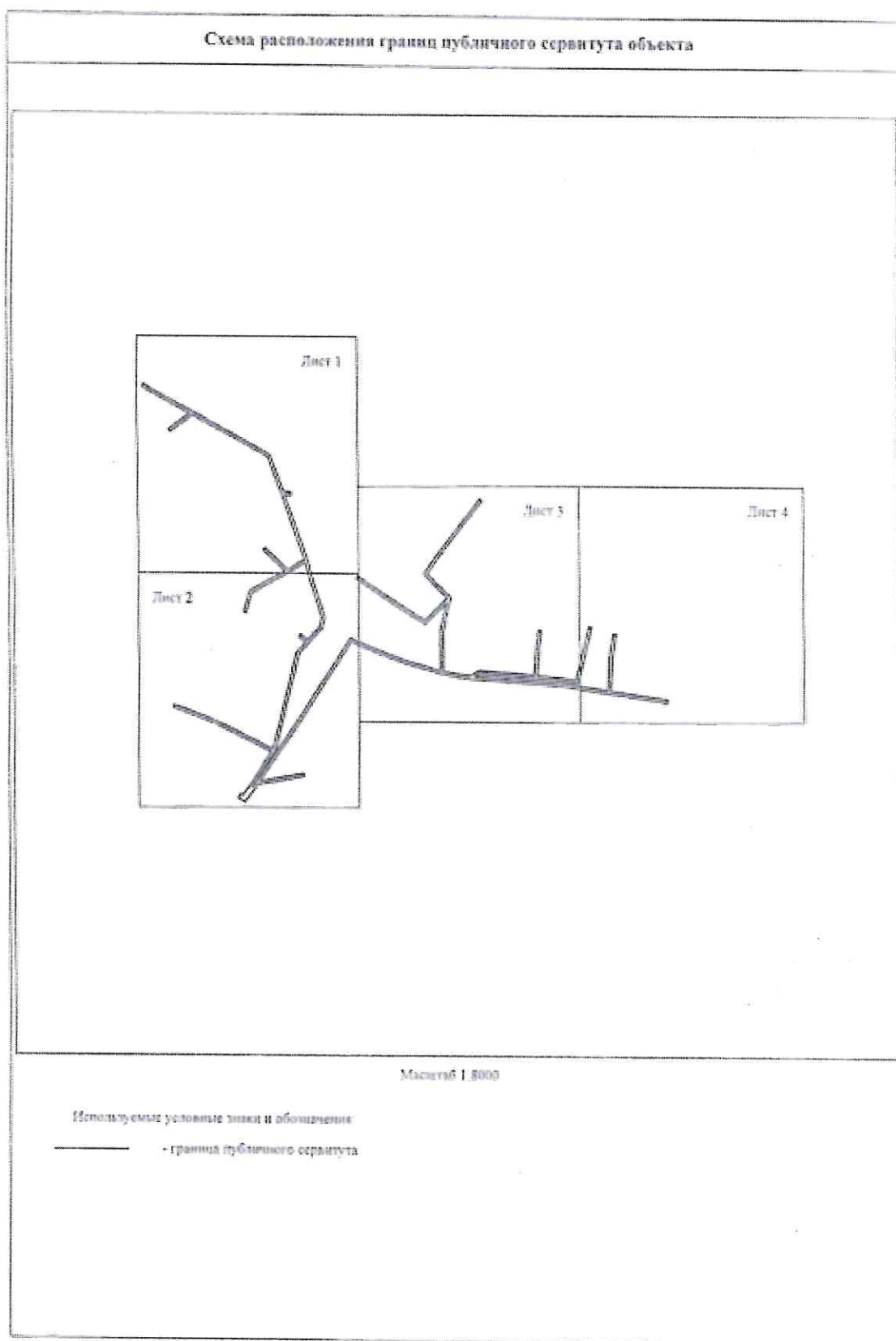
Приложение № 7
к распоряжению
комитета имущественных
отношений администрации
Пермского муниципального района
от 24.05.2022 № 2094

162	505669.32	2203943.75	Метод спутниковых геодезических измерений (определений)	0.10	-
163	505654.93	2203972.46	Метод спутниковых геодезических измерений (определений)	0.10	-
164	505638.57	2204006.17	Метод спутниковых геодезических измерений (определений)	0.10	-
165	505629.65	2204022.83	Метод спутниковых геодезических измерений (определений)	0.10	-
166	505661.59	2204031.09	Метод спутниковых геодезических измерений (определений)	0.10	-
167	505699.77	2204040.35	Метод спутниковых геодезических измерений (определений)	0.10	-
168	505750.46	2204053.09	Метод спутниковых геодезических измерений (определений)	0.10	-
169	505776.29	2204058.88	Метод спутниковых геодезических измерений (определений)	0.10	-
170	505793.09	2204063.50	Метод спутниковых геодезических измерений (определений)	0.10	-
171	505809.92	2204078.52	Метод спутниковых геодезических измерений (определений)	0.10	-
172	505819.18	2204067.23	Метод спутниковых геодезических измерений (определений)	0.10	-
173	505823.04	2204070.41	Метод спутниковых геодезических измерений (определений)	0.10	-
174	505813.60	2204081.87	Метод спутниковых геодезических измерений (определений)	0.10	-
175	505835.42	2204101.79	Метод спутниковых геодезических измерений (определений)	0.10	-
176	505851.18	2204106.01	Метод спутниковых геодезических измерений (определений)	0.10	-
177	505878.59	2204097.21	Метод спутниковых геодезических измерений (определений)	0.10	-
178	505906.22	2204087.67	Метод спутниковых геодезических измерений (определений)	0.10	-
179	505938.22	2204078.52	Метод спутниковых геодезических измерений (определений)	0.10	-
180	505922.59	2204050.54	Метод спутниковых геодезических измерений (определений)	0.10	-
181	505903.91	2204014.79	Метод спутниковых геодезических измерений (определений)	0.10	-
182	505890.16	2203989.60	Метод спутниковых геодезических измерений (определений)	0.10	-
183	505858.98	2203980.10	Метод спутниковых геодезических измерений (определений)	0.10	-
184	505860.45	2203975.33	Метод спутниковых геодезических измерений (определений)	0.10	-
185	505893.57	2203985.41	Метод спутниковых геодезических измерений (определений)	0.10	-
186	505908.32	2204012.43	Метод спутниковых геодезических измерений (определений)	0.10	-
187	505925.36	2204045.06	Метод спутниковых геодезических измерений (определений)	0.10	-
188	505958.63	2204009.16	Метод спутниковых геодезических измерений (определений)	0.10	-
189	505962.30	2204012.56	Метод спутниковых геодезических измерений (определений)	0.10	-
190	505927.83	2204049.71	Метод спутниковых геодезических измерений (определений)	0.10	-
191	505943.07	2204077.01	Метод спутниковых геодезических измерений (определений)	0.10	-
192	505978.70	2204064.77	Метод спутниковых геодезических измерений (определений)	0.10	-
193	506007.71	2204054.96	Метод спутниковых геодезических измерений (определений)	0.10	-
194	506033.04	2204046.80	Метод спутниковых геодезических измерений (определений)	0.10	-
195	506054.48	2204039.33	Метод спутниковых геодезических измерений (определений)	0.10	-

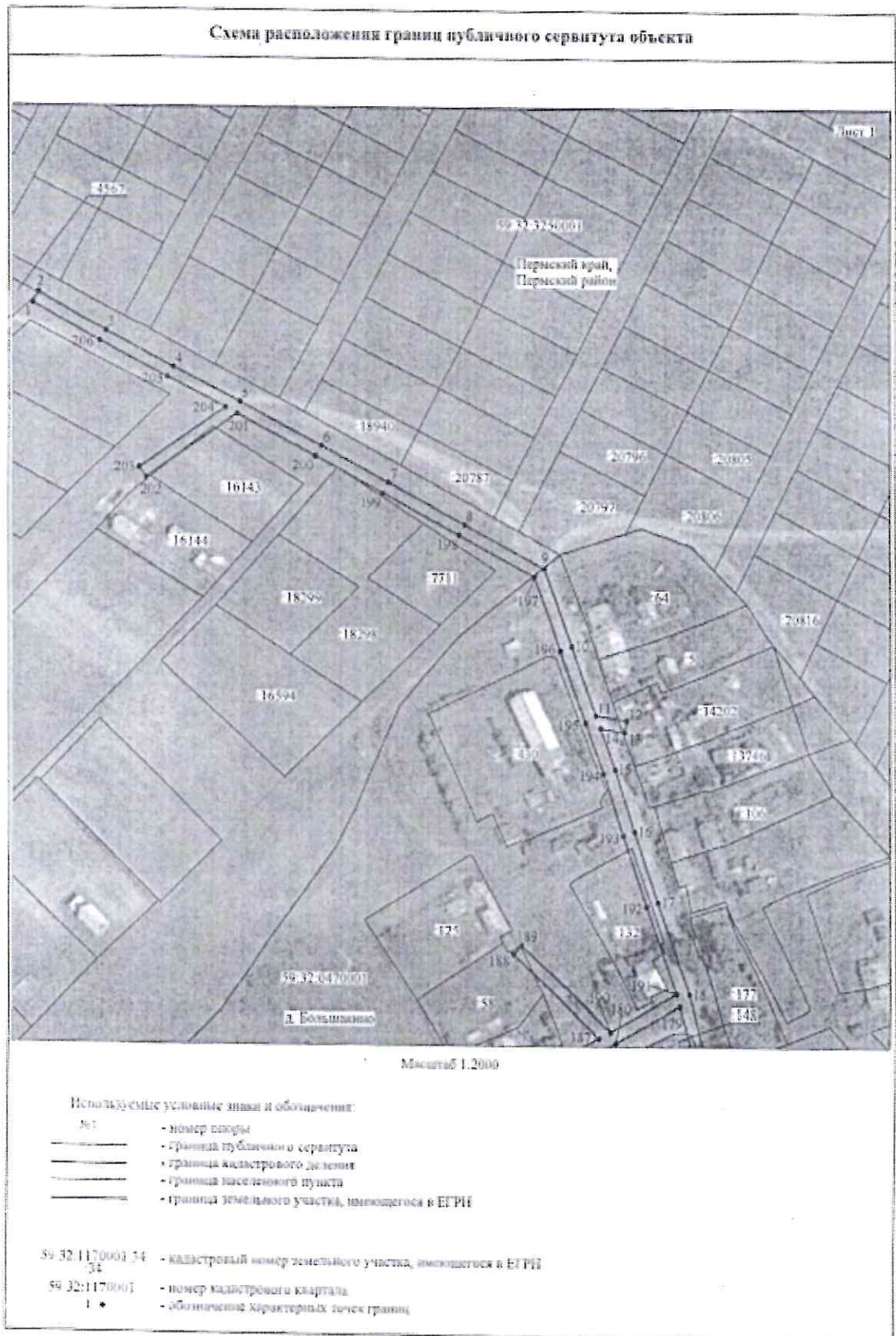
Приложение № 8
к распоряжению
комитета имущественных
отношений администрации
Пермского муниципального района
от 24.05.2022 № 2094

196	506084.45	2204028.71	Метод спутниковых геодезических измерений (определений)	0.10	-
197	506115.03	2204018.02	Метод спутниковых геодезических измерений (определений)	0.10	-
198	506132.35	2203986.50	Метод спутниковых геодезических измерений (определений)	0.10	-
199	506149.72	2203954.56	Метод спутниковых геодезических измерений (определений)	0.10	-
200	506165.18	2203926.40	Метод спутниковых геодезических измерений (определений)	0.10	-
201	506182.80	2203893.95	Метод спутниковых геодезических измерений (определений)	0.10	-
202	506155.75	2203856.88	Метод спутниковых геодезических измерений (определений)	0.10	-
203	506159.79	2203853.93	Метод спутниковых геодезических измерений (определений)	0.10	-
204	506185.46	2203889.14	Метод спутниковых геодезических измерений (определений)	0.10	-
205	506198.58	2203865.50	Метод спутниковых геодезических измерений (определений)	0.10	-
206	506213.58	2203837.84	Метод спутниковых геодезических измерений (определений)	0.10	-
1	506229.57	2203810.08	Метод спутниковых геодезических измерений (определений)	0.10	-
3. Сведения о характерных точках части (частей) границы объекта					
Обозначение характерных точек части границы	Координаты, м		Метод определения координат характерной точки	Средняя квадратическая погрешность положения характерной точки (M _i), м	Описание обозначения точки на местности (при наличии)
	X	Y			
1	2	3	4	5	6
-	-	-	-	-	-

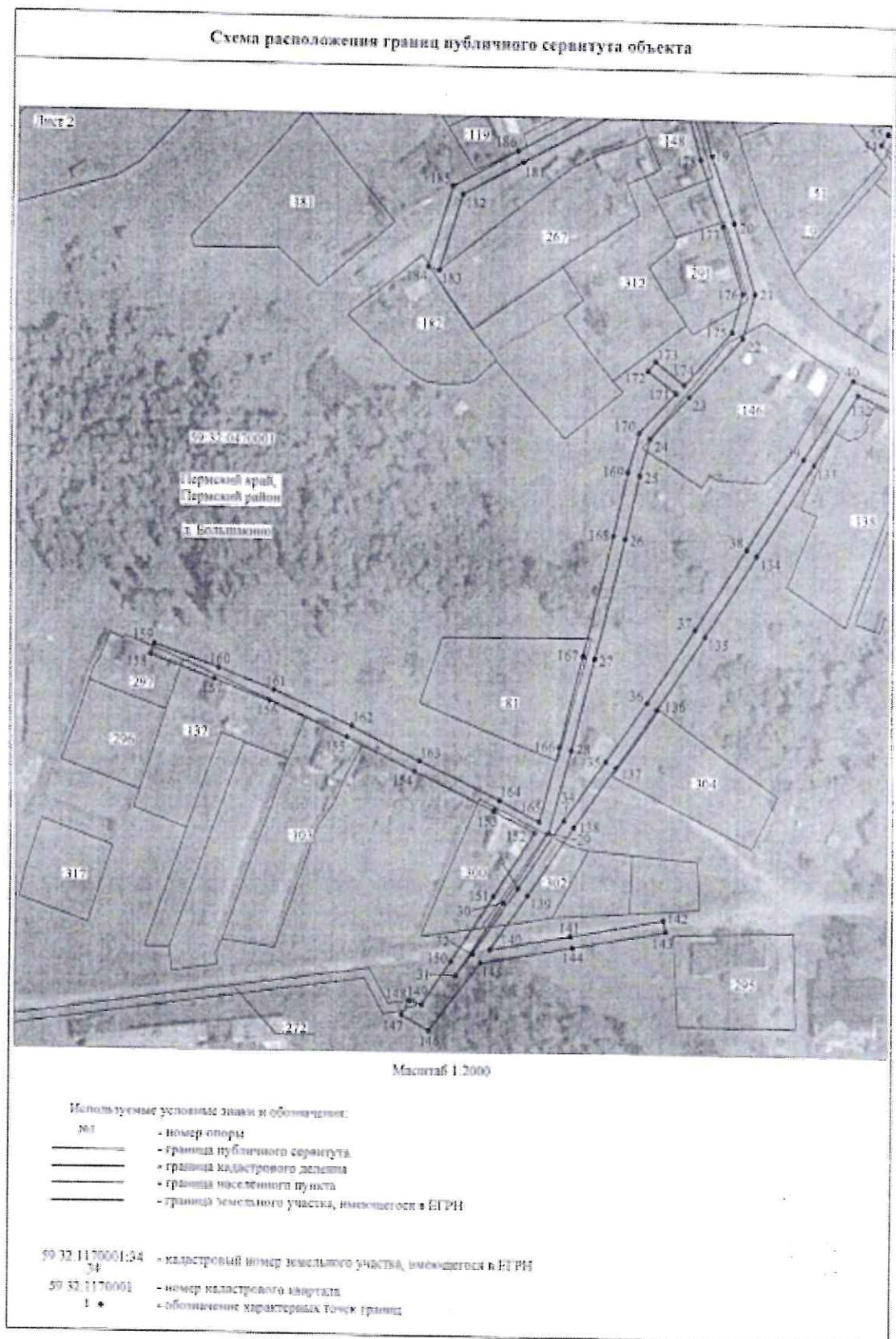
Приложение № 9
к распоряжению
комитета имущественных
отношений администрации
Пермского муниципального района
от 24.05.2022 № 2094



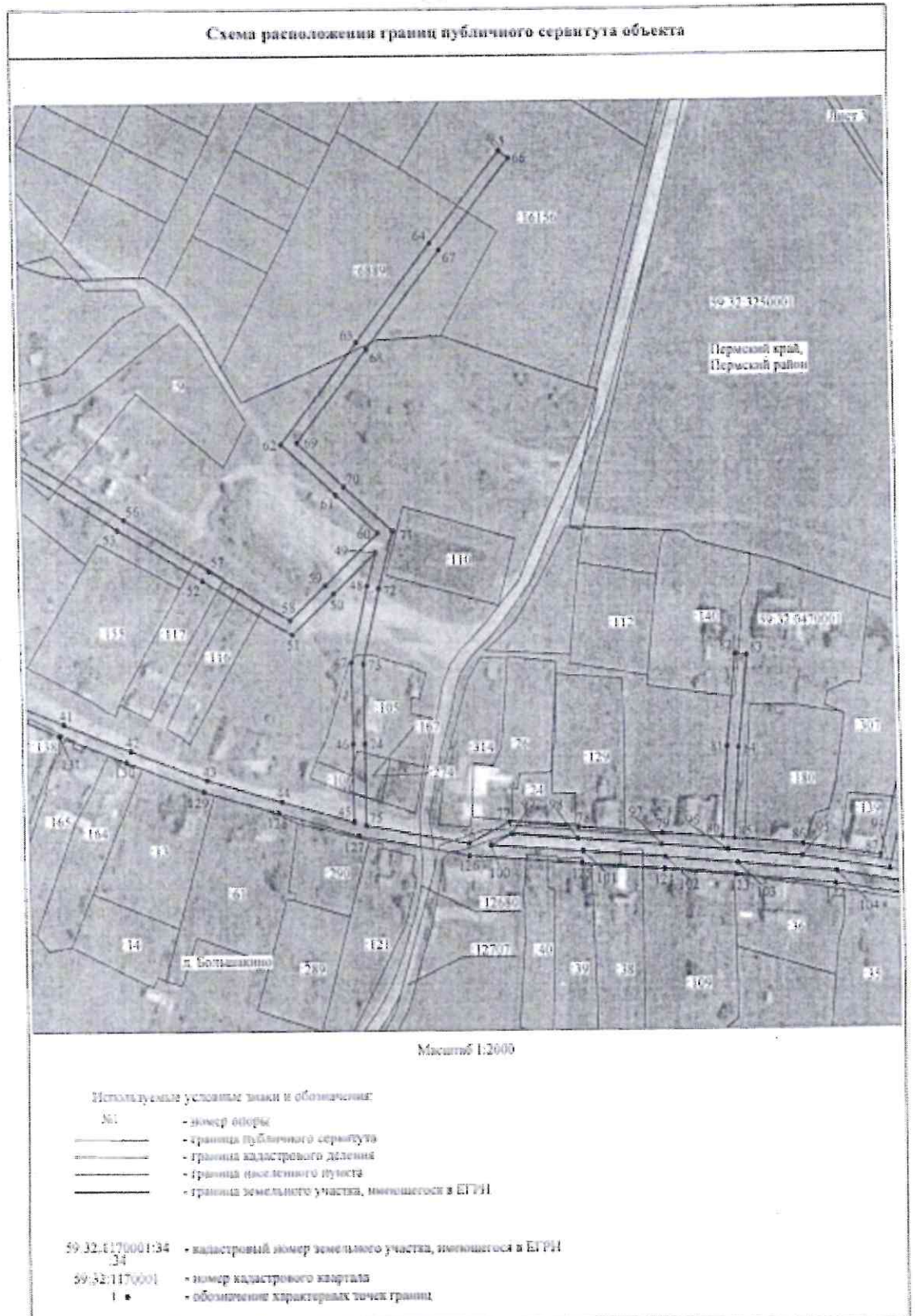
Приложение № 10
к распоряжению
комитета имущественных
отношений администрации
Пермского муниципального района
от 24.05.2022 № 2094



Приложение № 11
к распоряжению
комитета имущественных
отношений администрации
Пермского муниципального района
от 24.05.2022 № 2094



Приложение № 12
к распоряжению
комитета имущественных
отношений администрации
Пермского муниципального района
от 24.05.2022 № 2094



Приложение № 13
к распоряжению
комитета имущественных
отношений администрации
Пермского муниципального района
от 24.05.2022 № 2094

